

Hauptauslegerlängen :

- 7,2 m = alle Teleskopteile eingefahren
- 11,8 m = Teleskopteile 1 und 2 halb ausgefahren
- 16,4 m = Teleskopteile 1 und 2 voll ausgefahren
- 21,0 m = Teleskopteile 1, 2 und Verlängerung voll ausgefahren

Spitzenauslegerlängen :

- Klappspitze 6,0 m = Teleskopteil eingefahren
- Klappspitze 7,5 m = Teleskopteil 1 Stufe ausgefahren
- Klappspitze 9,5 m = Teleskopteil voll ausgefahren

Tragfähigkeitstabellen :

Hauptausleger :

- 2.7053.3895-4 abgestützt Drehbereich 360° Gegengewicht 3,0t
- 2.7053.3896-4 abgestützt Drehbereich 2x10° Gegengewicht 3,0t
- 2.7053.3897-4 freistehend Drehbereich 2x10° Gegengewicht 3,0t

Spitzenausleger :

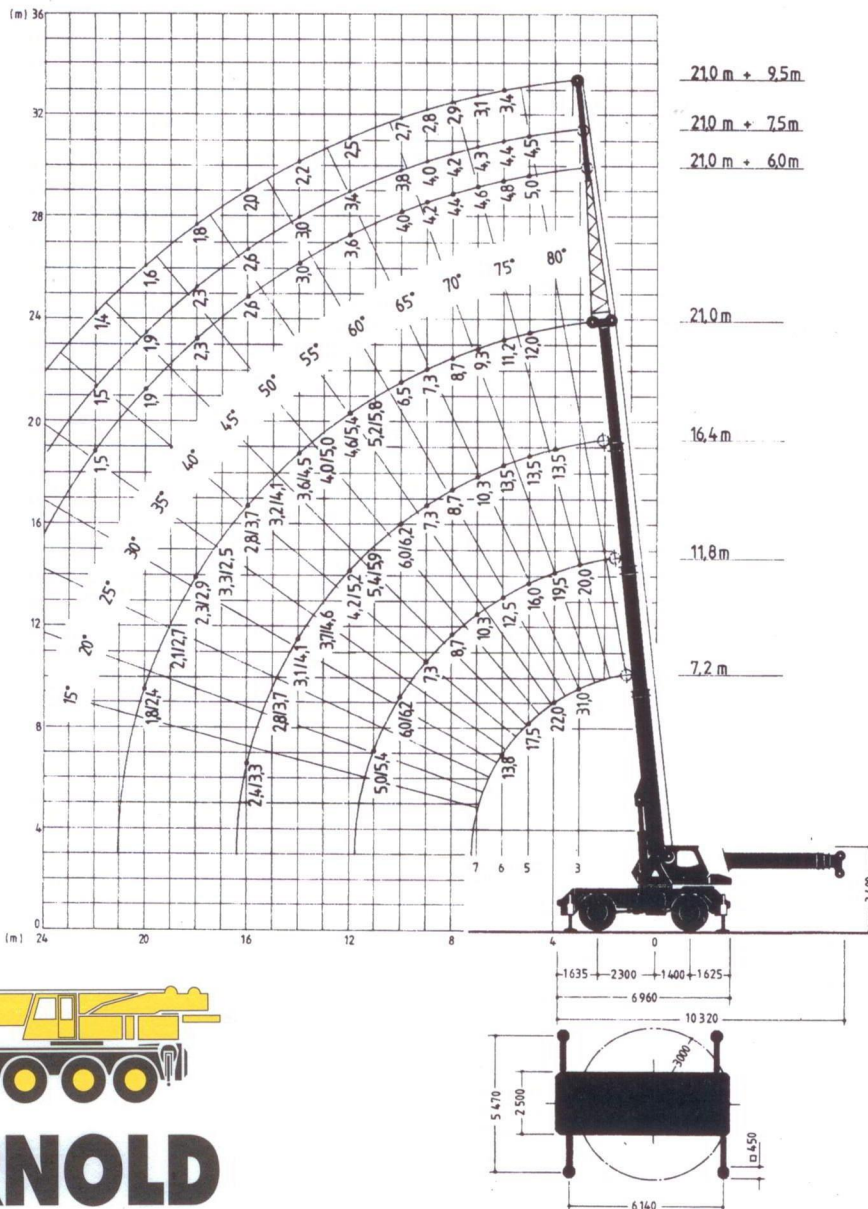
- 2.7053.3898-4 abgestützt Drehbereich 360° Gegengewicht 3,0t

Anmerkungen zu den Tragfähigkeiten :

1. Die Kipplastausnutzung beträgt 85%.
2. Das Gewicht des Lasthakens bzw. der Hakenflasche ist in den Tragfähigkeiten enthalten.
3. Bei angeklapptem Spitzenausleger sind die Tragfähigkeiten am Teleskopausleger um 0,3t zu reduzieren.
4. Bei angebautem Spitzenausleger sind die Tragfähigkeiten am Teleskopausleger um 1,0t zu reduzieren.
5. Die Achsen müssen bei Kranbetrieb blockiert sein.
6. Zulässige Windstärken bei voller Auslastung des Kranes:
 Teleskopausleger 7,2 m und 11,8 m - bis Windstärke 8
 Teleskopausleger 16,4 m und 21,0 m - bis Windstärke 6
 Klappspitzenausleger 9,5 m - bis Windstärke 4

Hierbei darf die Windfläche der Last nicht größer sein als

- 1m je Tonne bis zu 5t und
- 0,5m je Tonne über 5t Kranbelastung



Erben
M. ARNOLD

Telefon Geschäft 027 473 34 14
 Natel 079 250 16 14
 Fax 027 473 41 62
 E-Mail arnoldkran@netplus.ch